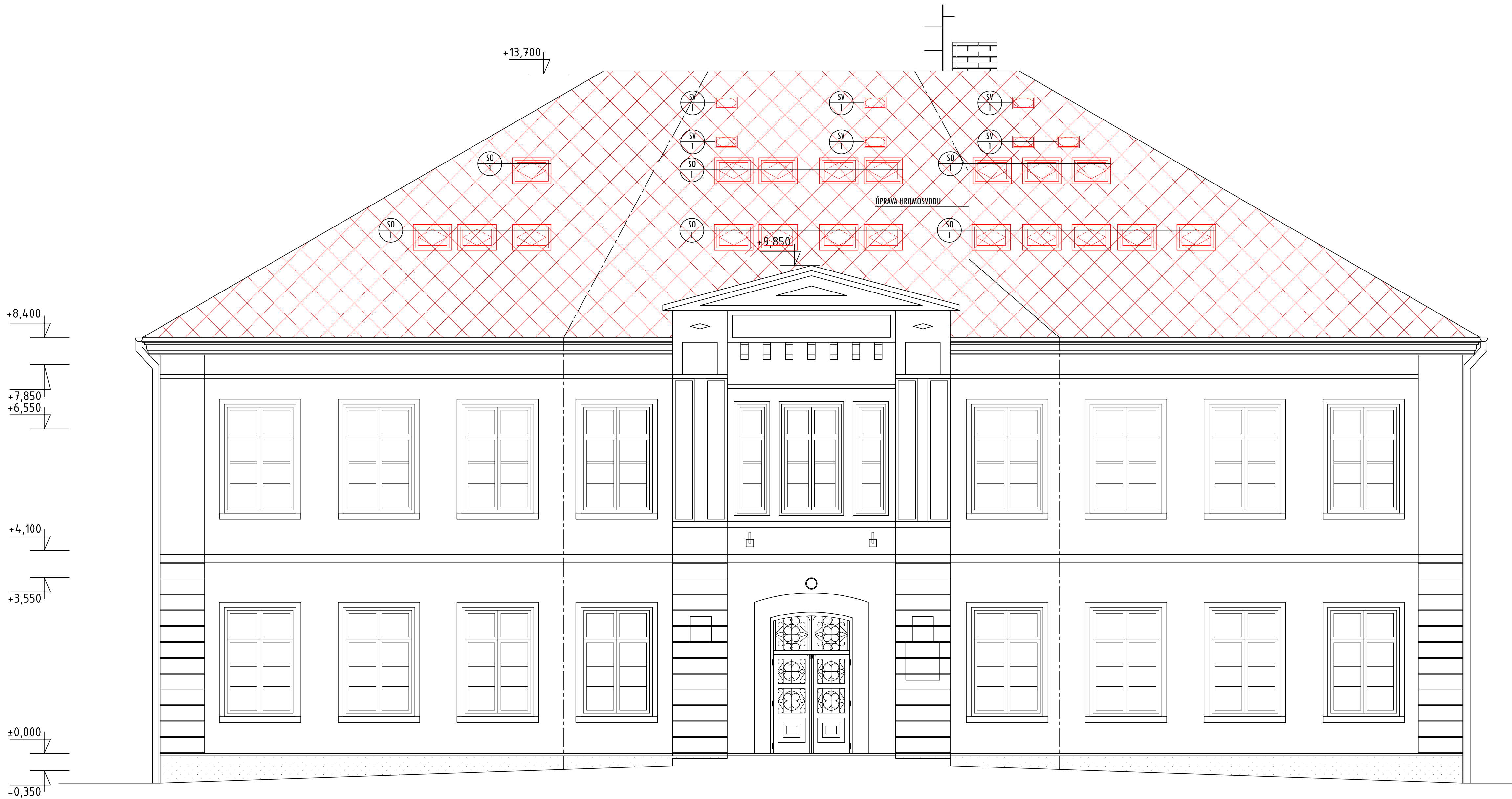


POHLED JV - NOVÝ STAV



LEGENDA MATERIÁLŮ

- FAŠÁDNÍ OMÍTKA (BEZ ROZLIŠENÍ)
BARVA OKROVÁ AŽ ORANŽOVÁ
- KRYTINA MALOPLOŠNÁ, NA BÁZI CEMENTU
RUSTIKÁLNÍ BRÍDLIČNÝ TVAR, TYP ČESKÁ ŠABLONA
- KRYTINA MALOPLOŠNÁ, NA BÁZI CEMENTU
RUSTIKÁLNÍ BRÍDLIČNÝ TVAR, TYP ČESKÁ ŠABLONA
STEJNÝ TYP JAKO PŮVODNÍ STŘEŠNÍ KRYTINA - NUTNO DOHLEDAT PŘESNÝ TYP PŮVODNÍHO VÝROBKU

SOKLOVÁ OMÍTKA
BARVA ŠEDOBÉŽOVÁ

NOVÉ KONSTRUKCE

BLESKOSVODY

OBKLAD KAMÍNŮ CIHELNÝMI PÁSKAMI

POZNÁMKA:

STÁVAJÍCÍ KONTAKTNÍ ZATEPLOVACÍ SYSTÉM FAŠÁDY - POLYSTYREN EPS E, tř. A, tl. 140mm
STÁVAJÍCÍ KONTAKTNÍ ZATEPLOVACÍ SYSTÉM KOLEM OKEN, ZATEPLENÍ OŠTĚNÍ A NADPRAŽÍ OTVORŮ - POLYSTYREN EPS E, tř. A, tl. 40mm
ROZMĚRY A SKLADBY JSOU PŘEVZATY Z PODKLADŮ PŘEDLOŽENÝCH INVESTOREM (PŮVODNÍ PD), BYLY KONTROLNĚ PŘEMĚŘENY POUZE
PODSTATNĚ ROZLIŠNOSTI OPROTI PODKLADŮM

SV
1 SVĚTLOVOD DO PLOCHÉ KRYTINY S DOPLNKOVÝM ZDROJEM SVĚTLA ZAPUŠTĚNÝ - PRŮMĚR 350mm

SO
1 STŘEŠNÍ OKNO BÍLÉ VELIKOST 780x1180mm

Projekční kancelář INFOHome

ZODPOVĚDNÝ PROJEKTANT:

Ing. Martin Lichvár-ČKA11102774

PROJEKTANT:

Ing. Marek Žygala

VYPRACOVAL:

Ing. Adam Kupčik

SÍDLO:

Vodňanská 5, 747 07 Opava

KANCELÁŘ:

Na Starém břehu 7, Opava 746 01

IČ: 66720028

Investor: Město Horní Benešov, Masarykova 32, 79312 Horní Benešov

Místo stavby: Č.P. 315 HORNÍ BENEŠOV, Parc.č. 321 k.ú.: HORNÍ BENEŠOV

PROJEKT:

STAVEBNÍ ÚPRAVY PŮDNÍCH PROSTOR ZŠ V
HORNÍM BENEŠOVĚ, OBJEKT Č.P.315 HORNÍ
BENEŠOV

NÁZEV VÝKRESU:

POHLED JV - NOVÝ STAV

DATUM: 2/2023

FORMÁT: A1

STUPEŇ: DPS

MĚŘÍTKO: 1:50

KOPIE:

ČÍSLO VÝKRESU:

D1.1-b7-NS